



# Articles siglés Natmur

## Vue générale de la collection printemps-été 2026

|   |             |   |             |
|---|-------------|---|-------------|
| <b>Casquettes</b><br><br>4 couleurs  | <b>15 €</b> | <b>T-shirts</b><br><br>4 couleurs       | <b>15 €</b> |
| <b>Drap de plage « fouta »</b><br><br><br>3 couleurs |             | <b>15 €</b>   |             |
| <b>Polos</b><br><br>4 couleurs   | <b>25 €</b> | <b>Sweat-shirts</b><br><br>4 couleurs | <b>35 €</b> |

 **Détails ci-dessous** 



# Articles siglés Natmur

## Commandes :

Envoyez votre commande à  
[natmur.niouze@gmail.com](mailto:natmur.niouze@gmail.com)  
avant le (voir Niouze)

Pour chaque article, bien préciser :

- Quantité
- Couleur(s)
- Taille(s)

## Paiement

Paiement anticipé sur le compte de Natmur

BE07 0682 0144 3866

Communication : collection été 2026

## Livraisons

Les commandes seront livrées en main propre, au terrain ou à la piscine.

**Ni échange, ni remboursement.**



# Articles siglés Natmur

## Les casquettes : 15 €

Confortable et respirante.

Beaucoup plus emboîtantes que les modèles réalisés antérieurement : elles tiendront mieux sur la tête !

Taille unique - 5 panneaux

300 gr/m<sup>2</sup>

100% coton Drill.

Tissu épais résistant.

Fermeture par bande auto-agrippante.

Œillets de ventilation cousus.

|   |   |  |  |
|---|---|--|--|
|  | Bleu royal<br>Logo blanc devant<br>comme sur la<br>noire  |  | Bordeaux<br>Logo blanc devant<br>comme sur la<br>noire |
|  | Bleu marine<br>Logo blanc devant<br>comme sur la<br>noire |  | Noir<br>Logo blanc devant                              |



# Articles siglés Natmur

## Les t-shirts : 15 €

Coupe unisexe classique

145 g/m<sup>2</sup>

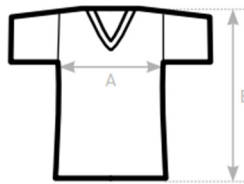
100% coton pré-rétréci et ring-spun

Col rond à bord côte avec élasthanne

Bande de propreté au cou

Construction tubulaire

Lavable jusqu'à 40°C



SIZES [CM]

| B&C #E150 TU 01T              | XS | S  | M  | L  | XL | 2XL | 3XL |
|-------------------------------|----|----|----|----|----|-----|-----|
| A HALF CHEST                  | 47 | 50 | 53 | 56 | 59 | 62  | 65  |
| B BODY LENGTH FROM NECK POINT | 68 | 70 | 72 | 74 | 76 | 78  | 80  |

|  |   |           |
|--|---|-----------|
|  | <p>Bleu azur</p> <p>Logo blanc cœur</p> <p>Logo blanc dos</p>   | XS à 3 XL |
|  | <p>Bleu marine</p> <p>Logo blanc cœur</p> <p>Logo blanc dos</p> | XS à 3 XL |
|  | <p>Bordeaux</p> <p>Logo blanc cœur</p> <p>Logo blanc dos</p>    | XS à 3 XL |
|  | <p>Noir</p> <p>Logo blanc cœur</p> <p>Logo blanc dos</p>        | XS à 3 XL |



# Articles siglés Natmur

## Les Polos : 25 €

Polo chic et casual.

100% coton - lavable à 60°C.

220 gr/m<sup>2</sup>

Coton peigné maille piquée.

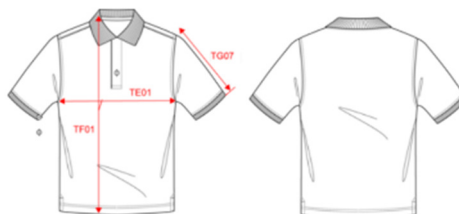
Col en bord-côte.

Bande de propreté encolure et fentes côté contrastée Oxford Grey pour tous les coloris.

Finition double aiguille bas de vêtement.

Patte de boutonnage col 3 boutons.

Bord-côte bas de manche.



| Mesures en cm                                       | S     | M     | L     | XL    | XXL   | 3XL   |
|---|-------|-------|-------|-------|-------|-------|
| TE01 - 1/2 largeur poitrine à 1.5cm de l'emmanchure | 50.00 | 53.00 | 56.00 | 59.00 | 62.00 | 65.00 |
| TF01 - Hauteur totale de l'HSP                      | 70.00 | 72.00 | 74.00 | 76.00 | 78.00 | 80.00 |
| TG07 - Longueur manche courte                       | 22.75 | 23.50 | 24.25 | 25.00 | 25.75 | 26.50 |

|  |  |
|--|--|
|  | <p>Bleu azur</p> <p>XS à 3 XL</p> <p>Logo blanc cœur</p> <p>Logo blanc dos</p>   |
|  | <p>Bleu marine</p> <p>XS à 3 XL</p> <p>Logo blanc cœur</p> <p>Logo blanc dos</p> |
|  | <p>Bordeaux</p> <p>XS à 3 XL</p> <p>Logo blanc cœur</p> <p>Logo blanc dos</p>    |
|  | <p>Noir</p> <p>XS à 3 XL</p> <p>Logo blanc cœur</p> <p>Logo blanc dos</p>        |



# Articles siglés Natmur

## Les sweat-shirts à capuche : 35 €

Attention : ils taillent petit. Optez pour 1 ou 2 tailles au-dessus de la vôtre.

Intemporel et ultra confortable. En molleton gratté pour un confort optimal. Passe fil pour écouteurs dans la poche kangourou et à l'encolure.

280 gr/m<sup>2</sup>

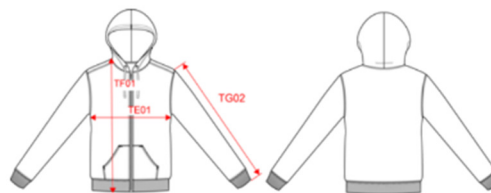
Coton peigné. Molleton gratté.

80% coton / 20% polyester.

Bord-côte bas de manches et de vêtement.

Capuche doublée et contrastée avec cordon de serrage.

Zip contrasté.



| Mesures en cm                                       | XS    | S     | M     | L     | XL    | XXL   | 3XL   | 4XL   |
|---|-------|-------|-------|-------|-------|-------|-------|-------|
| TE01 - 1/2 largeur poitrine à 1.5cm de l'emmanchure | 49.00 | 52.00 | 55.00 | 58.00 | 61.00 | 64.00 | 67.00 | 70.00 |
| TF01 - Hauteur totale de l'HSP                      | 69.00 | 71.00 | 73.00 | 75.00 | 77.00 | 79.00 | 81.00 | 83.00 |
| TG02 - Longueur manche longue                       | 63.00 | 64.00 | 65.00 | 66.00 | 67.00 | 68.00 | 69.00 | 70.00 |

|  |   |                  |   |
|--|---|------------------|---|
|  | Bleu marine<br>Intérieur gris clair<br><br>Logo blanc cœur<br>Logo blanc dos                | Tailles XS à 4XL | <b>Attention : ils taillent petit.<br/>Optez pour 1 ou 2 tailles au-dessus de la vôtre.</b> |
|  | Bleu marine<br>Intérieur rouge<br><br>Logo blanc cœur<br>Logo blanc dos<br>(idem bleu-gris) | Tailles XS à 4XL | <b>Attention : ils taillent petit.<br/>Optez pour 1 ou 2 tailles au-dessus de la vôtre.</b> |
|  | Noir<br>Intérieur gris clair<br><br>Logo blanc cœur<br>Logo blanc dos<br>(idem bleu-gris)   | Tailles XS à 4XL | <b>Attention : ils taillent petit.<br/>Optez pour 1 ou 2 tailles au-dessus de la vôtre.</b> |
|  | Noir<br>Intérieur rouge<br><br>Logo blanc cœur<br>Logo blanc dos<br>(idem bleu-gris)        | Tailles XS à 4XL | <b>Attention : ils taillent petit.<br/>Optez pour 1 ou 2 tailles au-dessus de la vôtre.</b> |



# Articles siglés Natmur



## Les draps de plage : 15 €

Fouta en tissu léger, non absorbant (donc, pas en tissu éponge).  
Parfaite pour être posée sur un siège, sur un transat, sur le banc d'un sauna, sur le sable, ou partout où ça vous chante !

**Qu'on se le dise : Natmur pratique un prix vraiment très serré pour cet article !**

180 gr/m<sup>2</sup>  
100% coton  
170 x 90 cm

|   |  |
|---|--|
|   | Gris clair<br><br>Logo 10x10 cm<br>bleu marine dans<br>un coin sur une<br>face     |
|  | Bleu turquoise<br><br>Logo 10x10 cm<br>bleu marine dans<br>un coin sur une<br>face |
|  | Bleu marine<br><br>Logo 10x10 cm<br>blanc dans un coin<br>sur une face             |